



**Formations par Alternance**  
4<sup>ème</sup> et 3<sup>e</sup> EA  
Bac Pro « Services Aux Personnes et Animation des Territoires »

**Formations Continues**  
DE-AES »Diplôme d'Etat d'Accompagnant Educatif et Social »  
VAE « Validation des Acquis de l'Expérience »

**Formations par Apprentissage**  
Terminale Bac Pro « « Services Aux Personnes et Animation des Territoires »  
DE-AES »Diplôme d'Etat d'Accompagnant Educatif et Social »

**CULTIVONS LES RÉUSSITES  
DE SAINTE FLORINE**

**Autorisations parentales**

⇒  Autorisent Mme C. AMAT, Directrice, de la Maison Familiale Rurale de Sainte-Florine et l'équipe professionnelle à faire apporter les soins nécessaires à une urgence médicale, chirurgicale même si celle-ci sollicite une anesthésie générale à l'hôpital le plus proche.

Allergies médicamenteuses à signaler sur le certificat médical remis dans le dossier

⇒  Acceptent le droit à l'image et que mon enfant figure sur des prises de vues photographiques, des vidéos ou tout autre moyen audiovisuel dans le cadre des activités pédagogiques, des événements sportives et des activités scolaire ou périscolaires. Nous autorisons l'utilisation et/ou la reproduction sans contrepartie et sans limitation de durée, de la ou des photographier ou vidéos sur lesquels mon enfant apparaît pour tout document de communication de la ou des Maisons Familiales Rurale. Le tout restant dans le cadre de la formation. Toute utilisation commerciale et lucrative étant exclue.

Ne donne pas leur accord pour le droit à l'image.

⇒  Autorisent les formateurs à faire respecter les consignes du contrat de vie et du règlement intérieur lors des sorties scolaires (bibliothèque, exposition, animation, etc...), visites d'études, voyages d'étude... Ces activités varient selon les sessions à la Maison Familiale. En conséquence, les jeunes sont placés **sous la responsabilité des formateurs**.

**L'inscription à la Maison Familiale Rurale engage la famille à :**

⇒ Respecter les conditions de fonctionnement définies par le Conseil d'Administration, les textes en vigueur qui régissent l'enseignement selon le « rythme approprié » des MFR et entre autres :

↳ Les stages en milieu socioprofessionnel : la MFR apportera son aide à la recherche des stages, recherche à laquelle je serai associé(e),

↳ La présence du jeune à toutes les semaines de cours organisées par la Maison Familiale (absence légalement justifiée et certifiée), la participation du jeune à l'ensemble des activités organisées dans le cadre de sa formation dispensée par la MFR,

↳ La nécessité de participer à la formation du jeune par un intérêt, le dialogue, le soutien lors de recherches, des études, des stages et la communication avec la MFR en complétant le carnet de liaison

Fait à : \_\_\_\_\_ Le : \_\_\_\_\_  
Signature des parents

6 rue Jean Catinot 43250 Sainte Florine • 04 73 54 19 31 • mfr.steflorine@mfr.asso.fr • www.mfr-steflorine.fr



SIRET : 77915044000021

U.A.I. : 0430886E

N.D.A. : 83430315343



**Formations par Alternance**  
4<sup>ème</sup> et 3<sup>e</sup> EA  
Bac Pro « Services Aux Personnes et Animation des Territoires »

**Formations Continues**  
DE-AES »Diplôme d'Etat d'Accompagnant Educatif et Social »  
VAE « Validation des Acquis de l'Expérience »

**Formations par Apprentissage**  
Terminale Bac Pro « « Services Aux Personnes et Animation des Territoires »  
DE-AES »Diplôme d'Etat d'Accompagnant Educatif et Social »

**CULTIVONS LES RÉUSSITES  
DE SAINTE FLORINE**

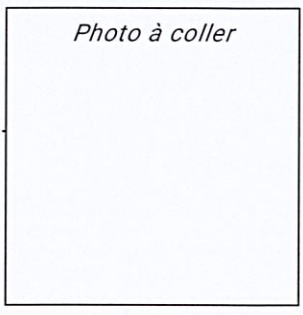
**DOSSIER DE CANDIDATURE**

**CLASSE DEMANDEE** (Cocher la classe demandée)

Cycle 4<sup>ème</sup> – 3<sup>ème</sup> de l'Enseignement Agricole : 4<sup>ème</sup> E.A  3<sup>ème</sup> E.

Cycle BAC PRO « Services aux Personnes et aux Territoires »

2<sup>nd</sup>e Bac Pro  1<sup>ère</sup> Bac Pro  Terminale Bac Pro



**Nom et Prénom(s) de l'élève : (notez tous les prénoms)**

\_\_\_\_\_

Numéro I.N.E : \_\_\_\_\_ (9 chiffres et 2 lettres)

Né(e) : \_\_\_\_/\_\_\_\_/\_\_\_\_ à \_\_\_\_\_ Dépt : \_\_\_\_\_

Adresse principale de l'élève : \_\_\_\_\_

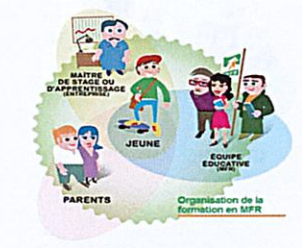
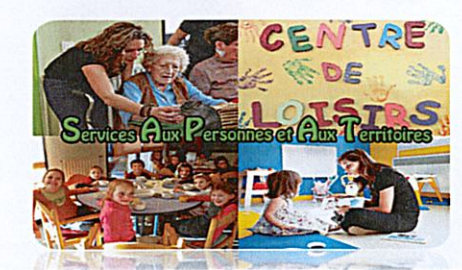
\_\_\_\_\_ C P / \_\_\_\_/\_\_\_\_/\_\_\_\_/\_\_\_\_/\_\_\_\_/ Commune : \_\_\_\_\_

N° de portable : /\_\_\_\_/\_\_\_\_/\_\_\_\_/\_\_\_\_/\_\_\_\_/ Adresse mail de l'élève : \_\_\_\_\_@\_\_\_\_\_

REDOUBLEMENT : Oui  Non

REGIME SCOL. : Interne  Demi-pensionnaire

DOSSIER DE DEMANDE DE BOURSES OUI  NON



6 rue Jean Catinot 43250 Sainte Florine • 04 73 54 19 31 • mfr.steflorine@mfr.asso.fr • www.mfr-steflorine.fr



SIRET : 77915044000021

U.A.I. : 0430886E

N.D.A. : 83430315343